



Quelle Histoire Naturelle de la Violence ?

Apports de la Primatologie et de la Préhistoire



MUSÉE DE L'HOMME



Shelly MASI
(MCF MNHN, UMR 7206)



Marylène PATOU-MATHIS
(DR émérite CNRS, UMR 7194, MNHN)



Muséum nationale
d'Histoire naturelle
(MNHN)

COLLOQUE
« Une seule violence »
17 MARS 2023
Paris, 1er

STS Paris Lodron Universität Salzburg CNRS PEs Health

La Violence dans le monde animale ?

Ce terme est peu employé en éthologie ou zoologie



Fonction Biologique Spécifique

DES LUTTES EN GÉNÉRAL NON PHYSIQUES :



Codes
comportementaux
de domination

Gérer la Violence

Eviter de se battre à chaque interaction

Régulation de la Hiérarchie : ↓ Conflits

....Deviennent Physiques quand le prix est trop élevé ex. gorilles

« Comportement Violent » ?

Déviation du Comportement Habituel de l'espèce

Comportements Violents Isolés

Plusieurs facteurs entre autres...

Changement
de l'Environnement

La Pression Anthropique

Limitation des Ressources et ↑ Concurrence



Caillaud et al. 2020
Sci. Adv. :
Gorilles de montagne

3 x Rencontres violentes entre groupes

5 x Fréquence des Infanticides

7 x Bagarres Meurtrières entre mâles

« Comportement Violent »

Déviation du Comportement Habituel de l'espèce

Comportements Violents Isolés

Plusieurs facteurs entre autres...

Changement de l'Environnement

Tempérament d'un individu

Limitation des Ressources et ↑ Concurrence

↑ Rencontres entre animaux, entre animaux et humains



Individus Sortent de leur habitat →
Attaquent les humains vivant en bordure →
Perçus comme Violents

Début 2000
chimpanzés Frodo

→ Kidnappé et Tué des bébés humains
(aujourd'hui un cas isolé)

Coercition sexuelle

Attaques, menaces et harcèlement par les mâles pour forcer les femelles à s'accoupler

→ « violence » (agressions sexuelles ou viol entre humains)

Chez des mammifères, insectes et poissons



Orangs-outans de Bornéo

les plus agressifs dans ce sens :

90% de copulations

(y compris si les femelles ne résistent pas)



Dauphins

Les femelles → eaux peu profondes non fréquentées par les mâles afin d'éviter blessures



Eléphants de mer

Accouplement → parfois la mort de la femelle des suites de ses blessures

Violence Létale

« % des décès provoqués par de congénères »

Published: 28 September 2016

The phylogenetic roots of human lethal violence

José María Gómez, Miguel Verdú, Adela González-Megías & Marcos Méndez

Nature 538, 233–237 (2016) | Cite this article

nature

Principalement chez les primates, rongeurs et carnivores :

↑ Espèces les plus sociales et les plus territoriales

La violence létale est héritable : une espèce a plus de chances d'être violente si plus haut dans son lignage une autre espèce a un niveau élevé

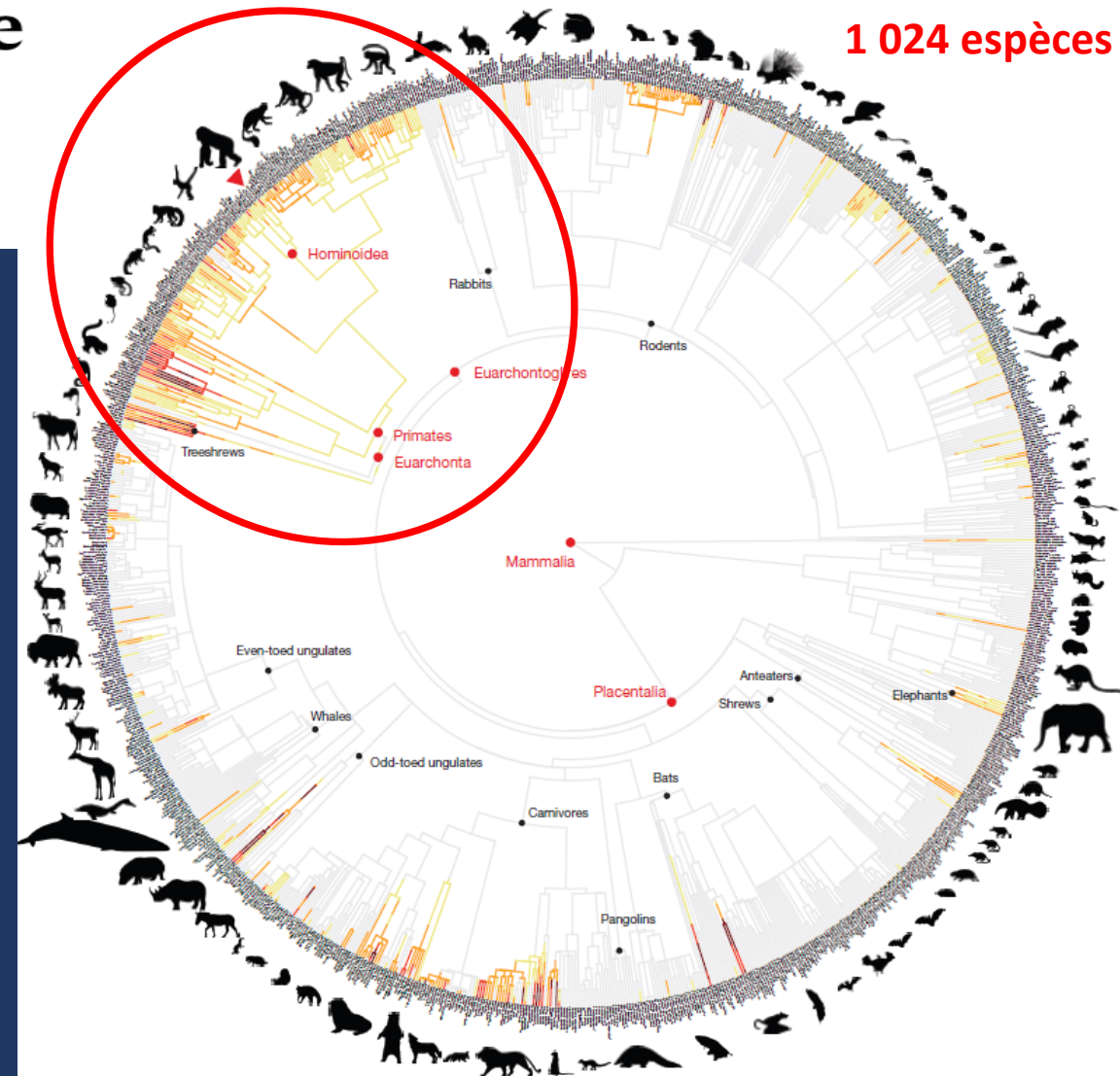
Dans l'arbre phylogénétique des mammifères :

Niveau de violence létale :

1,8 % à l'embranchement des grands singes

2 % à l'embranchement de notre espèce

6 fois ↑
qu'à l'embranchement
des mammifères



Notre espèce est particulièrement violente parmi les mammifères : du moins l'était-elle à ses débuts
MAIS d'autres types de violences non physiques aujourd'hui : ex. Violence Psychologique

Violence non-physique est-elle propre à notre espèce ?

Primates ont les capacités cognitives pour développer ce type de violence



Macaques à longue queue sauvages du temple d'Uluwatu, à Bali, en Indonésie (Leca et al. 2021)



Violence non-physique est-elle propre à notre espèce ?

Primates ont les capacités cognitives pour développer ce type de violence



Forme de troc doublé de chantage envers des touristes visitant le temple !!

Violence «de coalition»



Rare chez les animaux

Jane Goodall (1974), Parc tanzanien de Gombe Stream

L'attaques entre communautés voisines de chimpanzés →
en «guerre» pour 4 ans

La plus grande communauté «Envahissait Systématiquement» le territoire de la plus petite

« Attaques brutales, très violentes, les envahisseurs prenant la tête d'une victime et buvant le sang qui coulait de son nez, tordant un membre, déchirant des morceaux de peau avec leurs dents...jamais observés vis-à-vis d'un mort de la même communauté (pour la quelle au contraire il y a de la compassion) »

Une tendance naturelle à la guerre de nos cousins vivants les plus proches ?

1996 R. Wrangham : la guerre serait un héritage de notre ancêtre commun avec les grands singes ?

La Guerre des Singes

Origine de la guerre chez les Humains ??



©20th Century Studios



La Guerre des Singes

Débat en cours depuis les années 1990 et loin d'être clos

doi:10.1038/nature13727

2014

Lethal aggression in *Pan* is better explained by adaptive strategies than human impacts

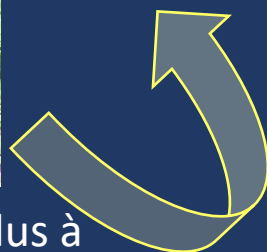
Michael L. Wilson^{1,2}, Christophe Boesch³, Barbara Fruth^{4,5}, Takeshi Furuichi⁶, Ian C. Gilby^{7,8}, Chie Hashimoto⁶, Catherine L. Hobaiter⁹, Gottfried Hohmann³, Noriko Itoh¹⁰, Kathelijne Koops¹¹, Julia N. Lloyd¹², Tetsuro Matsuzawa^{6,13}, John C. Mitani¹⁴, Deus C. Mjungu¹⁵, David Morgan¹⁶, Martin N. Muller¹⁷, Roger Mundry¹⁸, Michio Nakamura¹⁰, Jill Pruettz¹⁹, Anne E. Pusey⁷, Julia Riedel³, Crickette Sanz²⁰, Anne M. Schel²¹, Nicole Simmons¹², Michel Waller²², David P. Watts²³, Frances White²², Roman M. Wittig³, Klaus Zuberbühler^{9,24} & Richard W. Wrangham²⁵

Meurtres observés chez chimpanzés et bonobos sauvages suivies depuis > 10 ans : Aucune corrélation avec les impacts humains



©Shelly Masi

Rare en dehors de certains groupes et individus (60% des meurtres)



Chimpanzés : 2/3 des meurtres dus à des membres d'une autre communauté



©AWF



Bonobos : 1 seul meurtre présumé dû à une autre communauté

Conclusion Difficile → si l'ancêtre commun des humains, des chimpanzés et des bonobos était violent ou pacifique

Violence «de coalition» Interspécifique



Lethal coalitionary attacks of chimpanzees (*Pan troglodytes troglodytes*) on gorillas (*Gorilla gorilla gorilla*) in the wild

[Lara M. Southern](#), [Tobias Deschner](#) & [Simone Pika](#) 

[Scientific Reports](#) **11**, Article number: 14673 (2021) | [Cite this article](#)

Gabon: *attaques en groupe* de chimpanzés contre des gorilles
→ tué des bébés gorilles





Violence «de coalition» Interspécifique



Lethal coalitionary attacks of chimpanzees (*Pan troglodytes troglodytes*) on gorillas (*Gorilla gorilla gorilla*) in the wild

[Lara M. Southern](#), [Tobias Deschner](#) & [Simone Pika](#) ✉

[Scientific Reports](#) **11**, Article number: 14673 (2021) | [Cite this article](#)



Gabon: *attaques en groupe* de chimpanzés contre des gorilles
→ tué des bébés gorilles

Devenu Comportement Habituel envers tous les gorilles

Événements similaires aussi pendant notre évolution ?

Homo sapiens ait été la cause de la disparition du Néandertal ?



Des interactions agressives entre des espèces humaines
durant leur cohabitation ?





MERCI POUR
VOTRE ATTENTION
&
NON-VIOLENCE !!!!